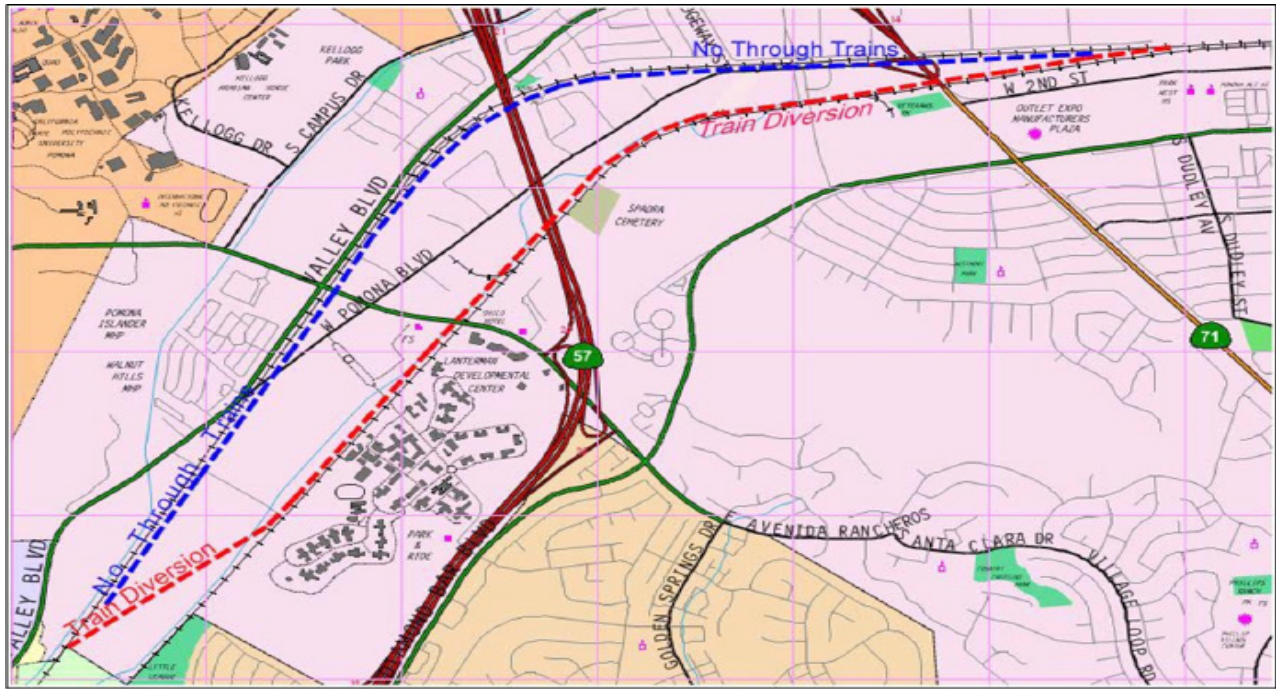


## 工程概況

### Temple Avenue 鐵道改道工程概況

#### 波摩拿市



#### 工程內容

在波摩拿市天普街(Temple Ave.)和波摩拿街(Pomona Blvd.)的鐵道交匯處，每當火車通過時，常常造成交通擁擠。為了減輕擁堵，一條分流鐵道幹綫已經被修築在空曠的農地上以連接現有的，已進行鐵道公路分隔的聯合太平洋 (UPRR)鐵道。該鐵路分流工程包括貫穿San Jose Creek的鐵路橋施工，和一條經過 Cal Poly 波摩拿 Spadra 農場的車輛地下通道，以及鐵路軌合併後成為一條新路軌。工程將建設一條長約2.3英里的全新第四條專有路權鐵路幹綫。位置從 Temple Avenue西南1,000英尺到71號洲際公路西南一英里處。工程包括修築擋土牆、鐵路公路、橋墩保護牆、橋樑拓寬、通道壁改進、地下電纜管道、排水溝渠和其他公用設施的搬遷和維修。

#### 工程進度

本工程總造價為九千四百八十萬美元。第四條鐵軌的施工造價是兩千五百八十萬美元，由阿拉米達東區走廊建設管理局 (ACE) 和聯合太平洋鐵路 (UPRR) 聯合出資。除出資安裝整個第四條鐵軌和信號設施外，聯合太平洋鐵路將會投入七百九十萬美元。工程於2008年秋季動工，2010年春季完工。

#### 工程資訊

如需更多工程資訊，請撥打工程熱線 (888) 232-1426 或上網登錄[www.theaceproject.org](http://www.theaceproject.org)查閱更多信息。